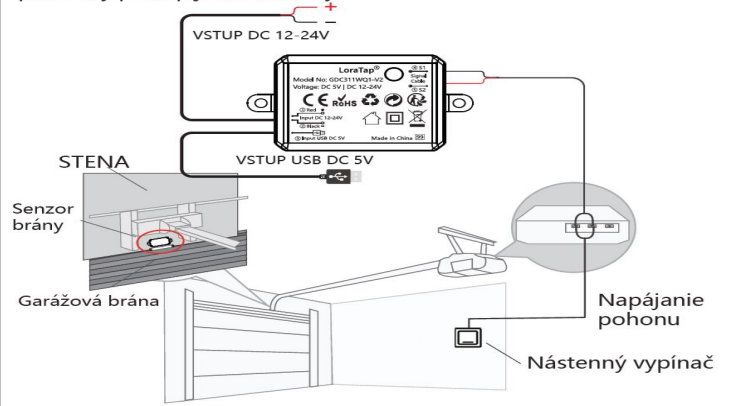


Používateľská príručka inteligentného otvárača garážových brán



1.0 - 1/EN - 99

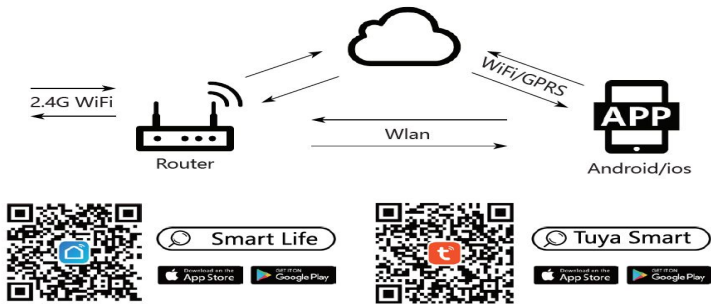
1. Inteligentný otvárač garážových brán je sprievodným zariadením vášho existujúceho káblového otvárača garážových brán. Jeho hlavný pracovný princíp je nasledovný.



- 2/EN -

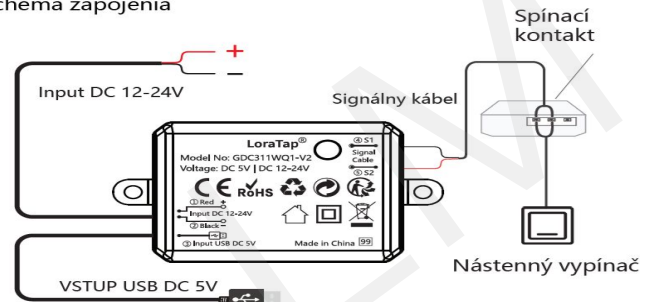
2. Naskenujte QR kód alebo si stiahnite aplikáciu Smart Life (poskytuje Volcano Technology Limited) v App Store, Google Play alebo Android Market.

Uistite sa, že vaše inteligentné zariadenie je pod napätím a že váš mobilný telefón je pripojený k vašej 2,4 GHz Wi-Fi sieti.



- 3/EN -

3. Schéma zapojenia



4. Kvôli inovácii produktu sa režim napájania zmenil na napájanie 5V USB rozhrania a nové napájacie rozhrania 12V/24V.
5. Pre USB 5V a 12V/24V je potrebné iba jeden režim napájania. Tieto dva režimy napájania nie je možné pripojiť súčasne.
6. Kladný a záporný pól napájacieho zdroja 12V/24V by nemali byť zapojené inverzne, inak produkt zlyhá.

- 4/EN -

Pridať zariadenie (metóda A a B)

A. Zapnite Bluetooth na svojom mobile:

Zapnite Bluetooth na svojom mobilnom telefóne, aplikácia Smart Life automaticky prehľadá všetky zariadenia v režime párovania (stlačte 5 s) a potom vyberte zariadenie, ktoré chcete pridať. Zadajte svoje meno a heslo Wi-Fi, zariadenie Wi-Fi sa pripojí automaticky.

Stlač 5s



Umiestnite smerovač Wi-Fi, mobilný telefón a zariadenie čo najbližšie. Pridanie zariadenia môže zlyhať, ak signál Wi-Fi nie je silný.



- 5/EN -

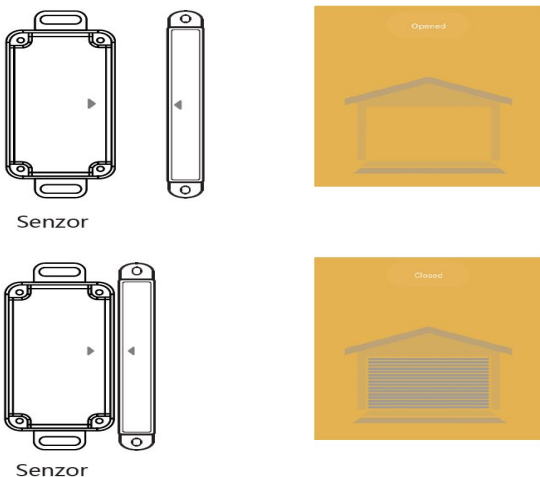
B. Ak nezapnete Bluetooth:

Po prihlásení do aplikácie "Smart Life" kliknite na "Pridať zariadenie" alebo "+" a potom vyberte typ zariadenia "Garage Door Opener (Wi-Fi)". Vyberte sieť Wi-Fi, ktorú používate, zadajte heslo a kliknite na tlačidlo Ďalej. (Poznámka: Naša aplikácia podporuje iba 2,4 GHz siete Wi-Fi) Uistite sa, že je reléový prijímač zapnutý, stlačte čierne tlačidlo na 5 sekúnd, kým indikátor nezačne blikať, a skontrolujte, či indikátor rýchlo blikať, a potom kliknite na tlačidlo Ďalej. Po dokončení pripojenia klepnite na Hotovo.



- 6/EN -

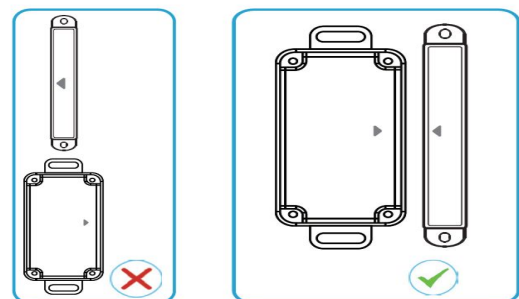
6. Posuňte senzor dverí a skontrolujte, či je v aplikácii funkčný.



- 7/EN -

* **Nechajte garážové dvere zatvorené.**

7. Na garážovej bráne nájdite správnu polohu na pripavenie snímača dverí (na upevnenie snímača môžete použiť priložené obojstranné lepiace pásky). Uistite sa, že vzdialenosť medzi dvoma senzormi je menšia ako 15 mm, keď sú garážové dvere zatvorené, a že sú dva senzory dobre oddelené, keď sú garážové dvere otvorené. **Ako snímaciu kontaktnú plochu použite dlhú stranu magnetických snímačov.**



- 8/EN -



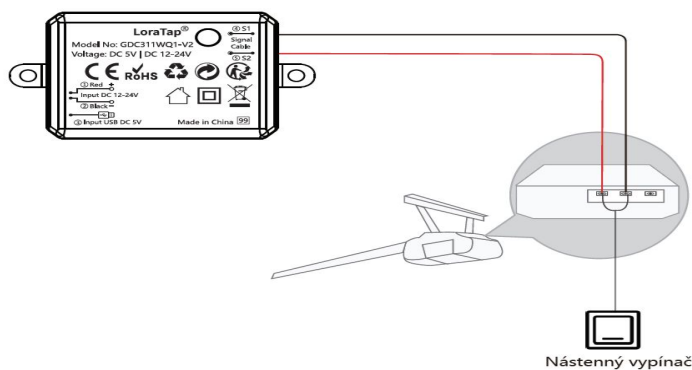
* Na upevnenie senzora môžete použiť priložené obojstranné lepiace pásky.

Špecifikácia

Prevádzková frekvencia	433Mhz & 2.4GHz
Frekvencia Wi-Fi	2.4GHz
Wi-Fi štandard	IEEE 802.11 b/g/n
Max prenos RF energie	17.5 dBm

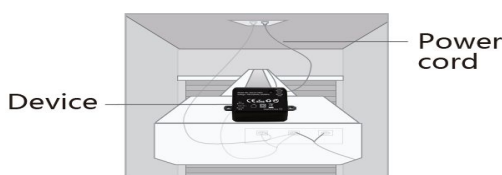
- 9/EN -

8. Vypnite svoj existujúci otvárač garážových brán. Pripojte druhý koniec kábla na ovládanie signálu k dvom svorkám, ktoré sa pripájajú k nástennému tlačidlu. Poradie drôtov tu nezáleží.



- 10/EN -

9. Nasadíte inteligentné zariadenie. Odporúčame ho nasadiť na hornú časť vášho existujúceho otvárača garážových brán. V prípade potreby použite na fixáciu dodané obojstranné lepiace pásky.

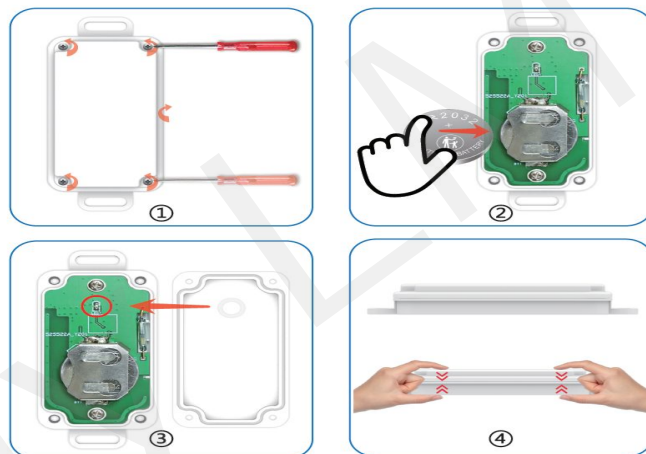


10. Zapnite existujúci otvárač garážových brán aj inteligentný otvárač garážových brán. Počkajte asi 1 minútu, inteligentný otvárač garážových brán sa automaticky znova pripojí ku cloudovej službe.

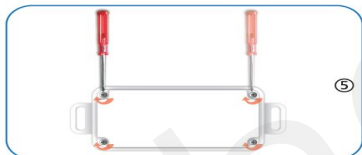
Gratulujem! Dokončili ste všetky kroky inštalácie.

- 11/EN -

Spravidca bezdrôtovým vodotesným snímačom dverí



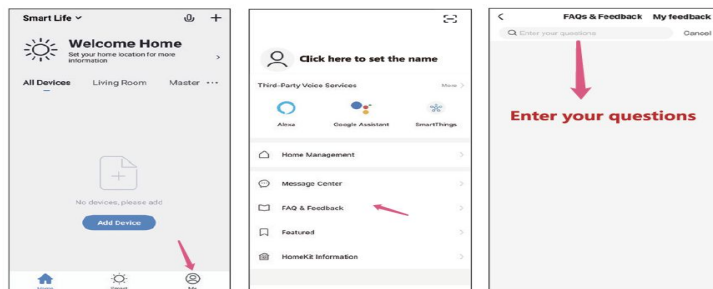
- 12/EN -



1. Tento snímač dverí má vodotesný dizajn, po prijatí batérie je potrebné nainštalovať batériu, prvým krokom je odskrutkovanie skrutky na otvorenie krytu.
2. Vyberte batériu v balení a vložte ju do priehradky na batériu, pričom dávajte pozor, aby kladná úroveň batérie smerovala nahor.
3. Zatvorte veko v súlade s polohou otvoru veka a polohou kontrolky.
4. Po zarovnaní otvoru pre skrutku je potrebné stlačiť palec a ukazovák trochu silnejšie, stlačiť stred vodotesného snímača dverí a potom utiahnuť skrutku.
5. Pri dotahovaní skrutiek na to dávajte pozor, dotiahnite len 6~7 otáčok, pri dotiahnutí skrutiek na 6 otáčok pocítite, že odpor sa výrazne zväčší, prestaňte skrutky dotahovať. Ak je utiahnutý príliš tesne, spôsobí to deformáciu strednej časti puzdra a zlyhanie vodotesnej funkcie.

- 13/EN -

Informácie o tom, ako používať Google Assistant a Alexa Echo na ovládanie inteligentných zariadení, nájdete v pokynoch pre **časté otázky** v aplikácii Smart Life.



- 14/EN -

Príkazy ovládania hlasom

Zariadenia môžete ovládať nasledujúcimi príkazmi:
 Alexa, open the "Garage Door".
 Alexa, close the "Garage Door".
 Hey Google, open the "Garage Door".
 Hey Google, close the "Garage Door".



- 15/EN -

Model No: GDC311WQ1
 Email: support@loratap.com
Manufacturer:
 Shenzhen QianChuan Smart Technology Co.,Ltd.
Address:
 Floor 6, No.10 South 2nd lane, Jiafu Road, Baihao Village,
 Houjie Town, Dongguan City, Guangdong, China



- 16/EN -