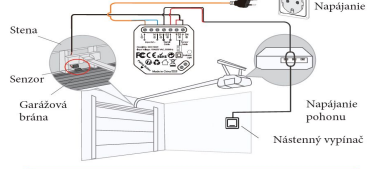


Návod pre SMART rozhranie pre garážové brány

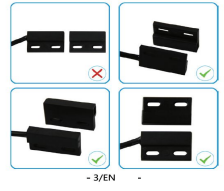
1. Inteligentné rozhranie garážových brán je spravidlom zariadením vášho existujúceho káblového ovládača garážových brán. Jeho hlavný princíp fungovania je nasledovný.



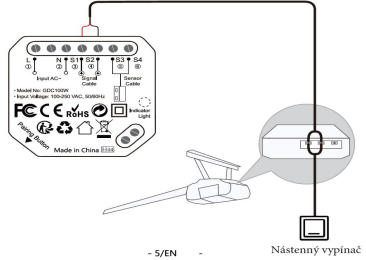
pri komplikácii inštalácie nás kontaktujte servis@kovian.sk

1.2 H44-1

*** Nechajte zatvorenú garážovú bránu**
 2. Nájdite správnu pozíciu na garážovej bráne pre montáž snímača (na upevnenie snímača môžete použiť priložené obojstranné lepiace pásky, skrutky alebo konzoly), uistite sa, že vzdialenosť medzi dvoma snímačmi je menšia ako 10 mm, keď je garážová brána zatvorená, a že sú dva snímače dobre oddelené, keď je garážová brána otvorená.
 Prosím použite dlhú stranu magnetických snímačov ako snímaču kontaktnú plochu



6. **VYPNITE váš existujúci otvárač garážových brán.** Pripojte druhý koniec kábla na ovládanie signálu k dvom svorkám, ktoré sa pripájajú k nástennému vypínaču.

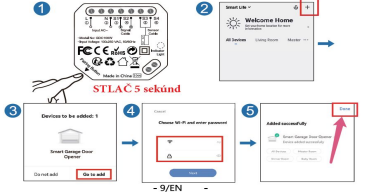


POZOR!!! (Riešenie problémov)

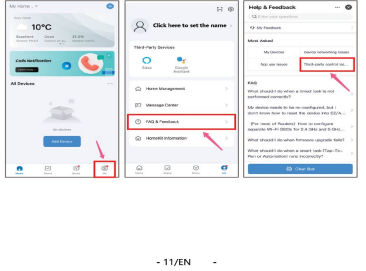
1. Prosím uistite sa, že vaše zariadenie a wifi router sú v rovnakej miestnosti a neinštalujte zariadenie do kovovej skrinky, aby nedošlo k rušeniu prenosu wifi signálu zariadenia.
2. Potvrďte, že aplikácia Smart Life APP je najnovšou verziou a kontrolujte či vaša aplikácia smart life získala sieťové a lokalizačné povolenia.
3. pripojte svoj telefón k samostatnému 2.4 GHz WIFI, nie 5 GHz WIFI, ak je vaša WIFI sieť dvojpásmová, oddelíte dve pásma WIFI (2.4 GHz a 5 GHz) na smerovači, aby ste získali samostatné 2,4 GHz WIFI pre pripojenie zariadenia.
4. Ak sa zariadenie stále nemôže pripojiť k sieti, skúste použiť iný smartfón, aby ste povolili „Osobný hotspot“, ako dočasný smerovač, pričom zaistíte, že „Osobný hotspot“, využíva aj samostatnú 2,4 GHz WIFI sieť. Toto je metóda odstraňovania problémov pri problémoch so sieťou WIFI.
5. Ak sa váš problém nedá vyriešiť, pošlite nám e-mail a my vám odpovieme. servis@kovian.sk

Pridať zariadenie

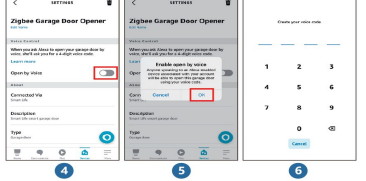
- A: Zapnite Bluetooth na svojom mobilnom telefóne a vstúpte do hlavného rozhrania aplikácie Smart Life.
 B. Skontrolujte, či je reke prijímač zapnutý, stlačte párovacie tlačidlo na 5 sekúnd, kým nezačne blikat kontrolka a potom ho uvoľnite.
 C. Aplikácia Smart life automaticky prehľadá všetky zariadenia v režime párovania a potom vyberie zariadenie, ktoré chcete pridať. Zadajte svoje WIFI meno a heslo, automaticky sa pripojí WIFI zariadeniu.



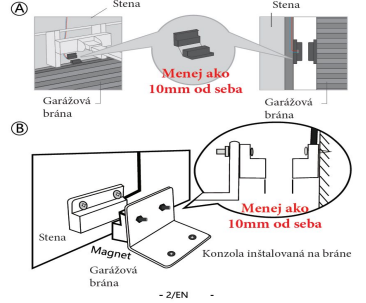
Informácie o tom, ako používať Google Assistant a Alexa na ovládanie inteligentných zariadení, nájdete v pokynoch pre časté otázky v aplikácii Smart Life.



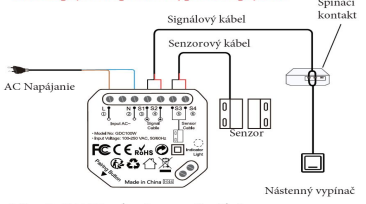
2. V Alexa



Príkazy hlasového ovládania
 Zariadenia môžete ovládať nižšie uvedenými príkazmi:
 Alexa, open (názov zariadenia).
 Alexa, close (názov zariadenia).
 HEJ Google, open (názov zariadenia).
 HEY Google, close (názov zariadenia).



3. Schéma zapojenia



4. Zapnite SMART rozhranie pre garážovú bránu
 5. Pripojte inteligentné zariadenie k domácej 2,4 GHz WIFI s aplikáciou Smart Life

7. Odpojte inteligentné zariadenie. Odporúčame ho nasadiť na hornú časť vášho existujúceho otvárača garážových brán. V prípade potreby použite na fixáciu dodané obojstranné lepiace pásky.



Špecifikácie

Wifi frekvencia	2.4GHz
Wifi štandard	IEEE 802.11 b/g/n
Radio typ	2.4GHz Wi-Fi
MAX RF prenášaný výkon	17.5 dBm

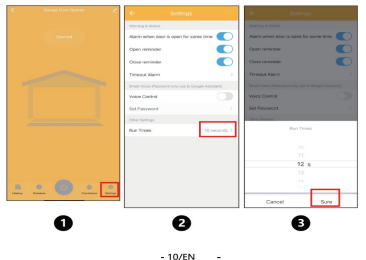
Poznámka: Z dôvodu inovácie a aktualizácie aplikácie Smart Life sa skutočné operácie môžu mierne líšiť od nižšie uvedeného popisu, postupujte podľa aktuálnych pokynov v aplikácii Smart Life.

Ovládanie zariadenia pomocou aplikácie v telefóne

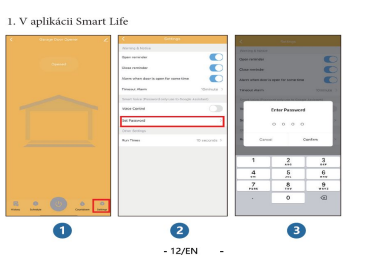
1. Stiahnite aplikáciu Smart Life
 Naskenujte QR kód alebo si stiahnite aplikáciu Smart Life (poskytuje Volcano Technology Limited.) z obchodu s aplikáciami, Google Play alebo Android Market.
2. Registrácia
 Otvorte si Smart Life na registráčnej stránke účtu, zaregistrujte si účet v Smart Life.



3. Vypočítajte čas potrebný na úplné otvorenie garážovej brány a nastavte čas animácie v aplikácii Smart Life. Čas animácie sa zmení na čas úplného otvorenia garážovej brány.



Príkazy hlasového ovládania
Pred použitím asistenta Alexa/Google Assistant na ovládanie garážových brán nastavte 4-miestne heslo v aplikácii smart life a v aplikácii Alexa/Google Assistant. Heslo musí byť rovnaké.



EU Declaration of Conformity

Heretby, Shenzhen QianChuan Smart Technology Co., Ltd., declares that the radio equipment type Wireless Switch is in compliance with Directive 2014/53/EU.
 The full text of the EU declaration of conformity is available at the following internet address:
https://drive.google.com/file/d/11pz3cBmtObE1_Am4GqFTQvEel2HLUHK/view?usp=sharing

Model No: GDC100W
 Email: support@loratap.com
 Manufacturer:
 Shenzhen QianChuan Smart Technology Co., Ltd.
 Address: Floor 6, No.10 South 2nd Lane, Jiufu Road, Baihao Village, Houjie Town, Dongguan City, Guangdong, China

