

# Návod pro dálkový ovladač CAME TOP44RBN

# TOP

Plovoucí kód - 433 MHz

## TOP44RBN

kód: 806TS-0270



MADE IN ITALY



8 050456 087782

## Obecná upozornění

Společnost Came S.p.A. prohlašuje, že vysílač je v souladu se směrnicí 2014/53/EU.

Úplné znění EU prohlášení o shodě je k dispozici na této internetové adrese:  
[www.came.com](http://www.came.com).

Výdrž baterie závisí na době skladování a četnosti používání.



Baterie vyměňte za správný typ a dodržujte polaritu. Při výměně baterie za nesprávný typ hrozí nebezpečí výbuchu.



Výrobek uschovejte mimo dosah dětí.



Při spolknutí baterie hrozí nebezpečí chemického popálení.

Tento výrobek obsahuje mincovou/knoflíkovou baterii.

Pokud dojde ke spolknutí baterie, může již za 2 hodiny dojít k těžkým vnitřním popáleninám a dokonce úmrtí.

Pokud se přihrádka na baterie nedá bezpečně zavřít, přestaňte výrobek používat.

Při podezření na spolknutí baterií nebo jejich zasunutí do jiných tělesných otvorů okamžitě vyhledejte lékařskou pomoc.

Použité baterie řádně zlikvidujte.

Baterie nevystavujte ohni, vysokým teplotám nebo mechanickému namáhání (řezání, stlačování), které by mohlo způsobit výbuch, únik hořlavé kapaliny nebo plynu.

## Likvidace výrobku

Po skončení životnosti tohoto výrobku musí demontáž provést kvalifikovaný personál.

Tento výrobek se skládá z různých typů materiálů: některé lze recyklovat a jiné je třeba zlikvidovat.

Informujte se o systémech recyklace nebo likvidace, které se předpokládají v předpisech platných ve vaší oblasti pro tuto kategorii výrobků.



Některé části výrobku mohou obsahovat znečišťující nebo nebezpečné látky, které by v případě uvolnění do životního prostředí mohly mít škodlivé účinky na životní prostředí a lidské zdraví.

Proto proveďte „oddělený sběr“ pro likvidaci v souladu s metodami stanovenými předpisy platnými ve vaší oblasti nebo výrobek vraťte prodejci v okamžiku nákupu nového ekvivalentního výrobku.

Místní předpisy mohou ukládat vysoké pokuty za nesprávnou likvidaci tohoto výrobku.

## Úvod



Postup pro uložení kódu lze spustit z řídicí jednotky pohonu, z aplikace CAME Connect, modulu pro montážníky CAME Key nebo postupem samoučení plovoucího kódu.

Upozornění! Následující pokyny popisují pouze postup samoučení plovoucího kódu.

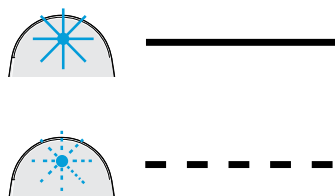
Pro získání přístupu k dalším postupům, výukovým videím a dalším informacím o zakoupeném produktu, naskenujte QR kód.

Kompatibilní modely: dálkové ovladače CAME s plovoucím kódem

## Příprava

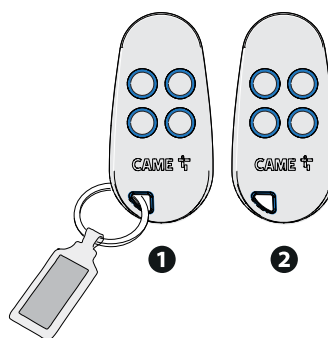
Před uložení kódu se ujistěte, že je na řídicí jednotce vašeho pohonu aktivována funkce samoučení plovoucího kódu (U8) (pokud je k dispozici). Další informace vám poskytne váš instalační technik.

## Typ kódu



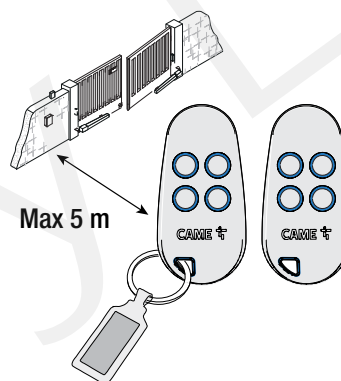
Seznam typů blikání uvedených v tomto návodu. Kontrolka LED může zůstat rozsvícená nebo může blikat.

## Kopírování ovladačů - krok 1



Chcete-li naučit nový ovladač ②, připravte si i již naučený ovladač ①.

## Kopírování ovladačů - krok 2



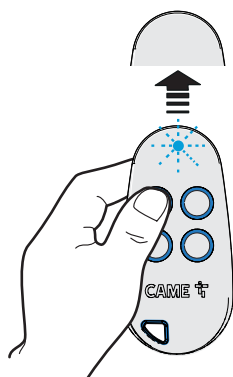
Přesuňte se do vzdálenosti max. 5 m od řídicí jednotky pohonu.

## Kopírování ovladačů - krok 3



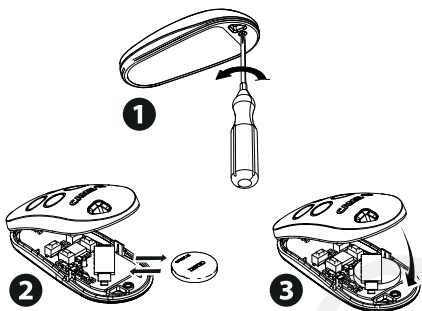
Na původním, již naučeném ovladači, stiskněte a 15 sekund držte tlačítko, jehož funkci chcete do nového ovladače nakopírovat (než začne LED trvale svítit).

## Kopírování ovladačů - krok 4

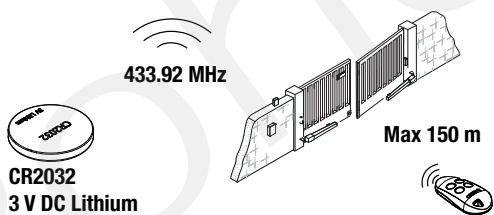


Dále stiskněte a 3 sekundy držte na novém ovladači tlačítko, na které chcete funkci zkopírovat.

## Výměna baterie



Při výměně baterie sejměte horní kryt pomocí šroubováku.



## Nahrání dálkových ovladačů TOP 432EE, TOP 434EE do řídicí jednotky

Vyberte funkci **U1**  
Pro potvrzení stiskněte **ENTER**.



Vyberte povel, který chcete uživateli přiřadit:

- **1** = (otevřít-zavřít)
- **2** = (otevřít-stop-zavřít-stop)
- **3** = (pouze otevřít)
- **4** = (částečné otevření/chodec)



Pro potvrzení stiskněte **ENTER**

...následně se na displeji rozblíká **1** (první dálkový ovladač). Zmáčknete tlačítko na ovladači, kterým chcete ovládat a na displeji je objeven **STO** - ovladač je nahráný. Následně se rozblíká **2** (nahrání dalšího - 2 dálkového ovladače)-stejný postup.



Poznačte si číslo přidělené uživateli (pro možnost vymazání jednotlivých uživatelů).

## PŘI LADĚNÍ DALŠÍHO DÁLKOVÉHO OVLADAČE TOP 432 EE

Na dálkovém ovladači, který chci přiladit zmáčknu **obě** tlačítka najednou.

Dioda problikává pomalu a výrazně červeně.

Cca po 5 sekundách začne dioda problikávat rychle a méně výrazně.

V tu chvíli pustím obě tlačítka a zmáčknu pouze to tlačítko, jako na dálkovém ovladači již naladěném.

Dioda se rozsvítí trvale červeně. Tlačítko pustím. Dioda stále svítí.

Poté přiložím již naladěný dálkový ovladač k **zadní** části ovladače, který ladím (červená dioda musí stále trvale svítit) a zmáčknu tlačítko naladěného dálkového ovladače, kterým už dané zařízení ovládám.

Nato by se měla rozblíkat červená dioda laděného dálkového ovladače, která dosud svítla trvale a tím by měl být druhý dálkový ovladač naladěn.